



Ministero dell'Istruzione, dell'Università e della Ricerca
Ufficio Scolastico Regionale per la Toscana

Personale docente ed educativo neoassunto a tempo indeterminato
Infografica sull'esperienza di visiting in scuole innovative

La nota MIUR prot. n. 33989 del 2 agosto 2017 ha previsto la possibilità, in via sperimentale, su base volontaria e senza alcun onere per l'Amministrazione, per un massimo di 2000 docenti di effettuare visite a scuole accoglienti che si caratterizzano per una consolidata propensione all'innovazione organizzativa e didattica, capaci di suscitare motivazioni, interesse, desiderio di impegnarsi in azioni di ricerca e di miglioramento. La nota MIUR prot. n. 47777 dell'8 novembre 2017 ha ribadito che in ogni ambito territoriale dovevano essere assicurate iniziative formative relative alla formazione dei neoassunti, con particolare riguardo alla possibilità di dedicare una parte o tutto il monte-ore previsto per i laboratori formativi a visite di studio da parte dei docenti neoassunti a scuole caratterizzate da progetti con forti elementi di innovazione. L'organizzazione delle visite era a cura degli Uffici Scolastici Regionali, in accordo con le Scuole polo per la formazione.

AttivitàUSR

L'Usr Toscana ha raccolto le domande dei docenti interessati all'attività di visiting a livello regionale. Il numero di docenti stabilito dal Miur per la Toscana era di 117 docenti. Per garantire una rappresentanza di docenti per ogni ambito regionale, è stata effettuata una ripartizione del contingente regionale in modo proporzionale al numero dei docenti in formazione. E' stato richiesto ai docenti neoassunti interessati alle visite presso scuole innovative di presentare domanda, tramite form basato prevalentemente su check list, dove venivano indicati: età anagrafica, numero di anni di pre-ruolo, ordine di scuola, provenienza da scuola a forte processo immigratorio o da scuola a rischio dispersione, numero di corsi di formazione. Le domande pervenute sono state 527, pari a oltre un quarto del totale dei docenti neoimmessi. Le richieste effettuate dai docenti sono state poi inoltrate a ciascuna Scuola polo, che ha provveduto alla selezione dei docenti per il proprio ambito territoriale.

Attività Scuole polo per la formazione

Ogni Scuola polo ha scelto, tramite rilevazione tramite check list o richiesta di disponibilità, all'interno del proprio ambito territoriale, una o più scuole nella quali fossero presenti

progetti innovativi sulle tematiche: inclusione, Piano nazionale scuola digitale, didattica per competenze e laboratoriale, educazione allo sviluppo sostenibile e alla cittadinanza globale. Le Scuole polo hanno poi effettuato, all'interno del proprio ambito territoriale, la selezione dei docenti per il visiting, utilizzando i dati raccolti dall'USR Toscana.

Considerata la rilevanza formativa della sperimentazione e la necessità di effettuare un'azione di monitoraggio dell'esperienza del visiting, nel mese di giugno è stato richiesto di compilare, mediante un form on line, una rilevazione sia ai Dirigenti delle Scuole polo per la formazione sia ai Dirigenti delle scuole innovative che hanno accolto i docenti neoassunti.

Infografica sull'esperienza di visiting in scuole innovative

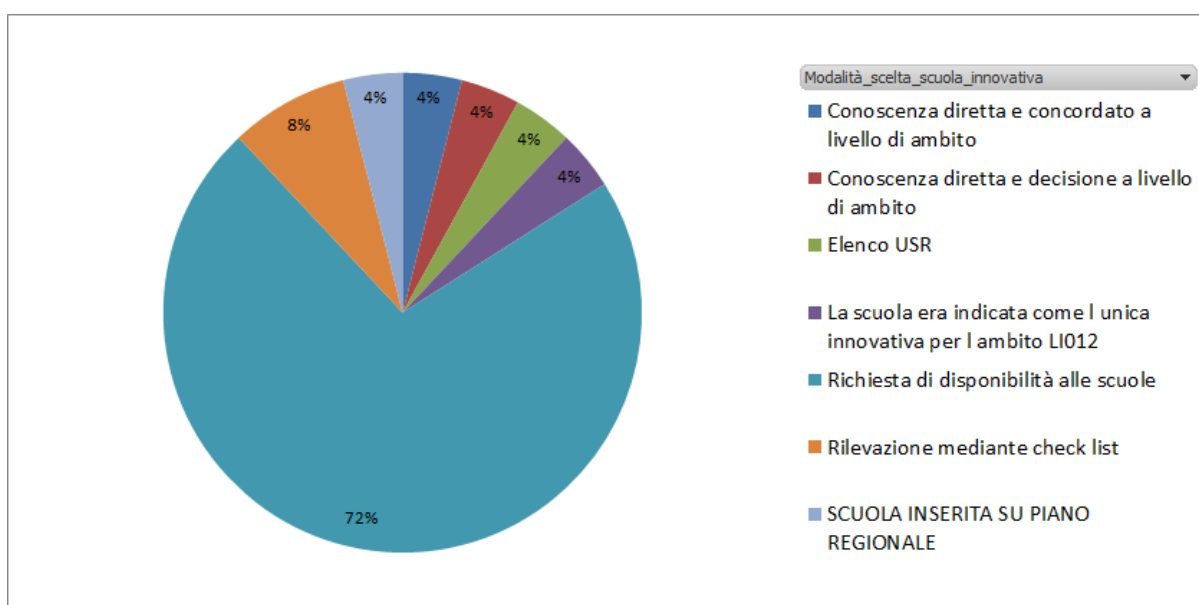
A) Scuole polo per la formazione

1) Dati dei docenti.

Hanno fatto richiesta di effettuare la visita in scuole innovative 527 docenti neoassunti. La domanda era generalmente rivolta a scuole del proprio ambito di appartenenza; unica eccezione è stata Scuola-Città Pestalozzi di Firenze: su 59 richieste, 39 sono state effettuate da docenti provenienti da altri ambiti.

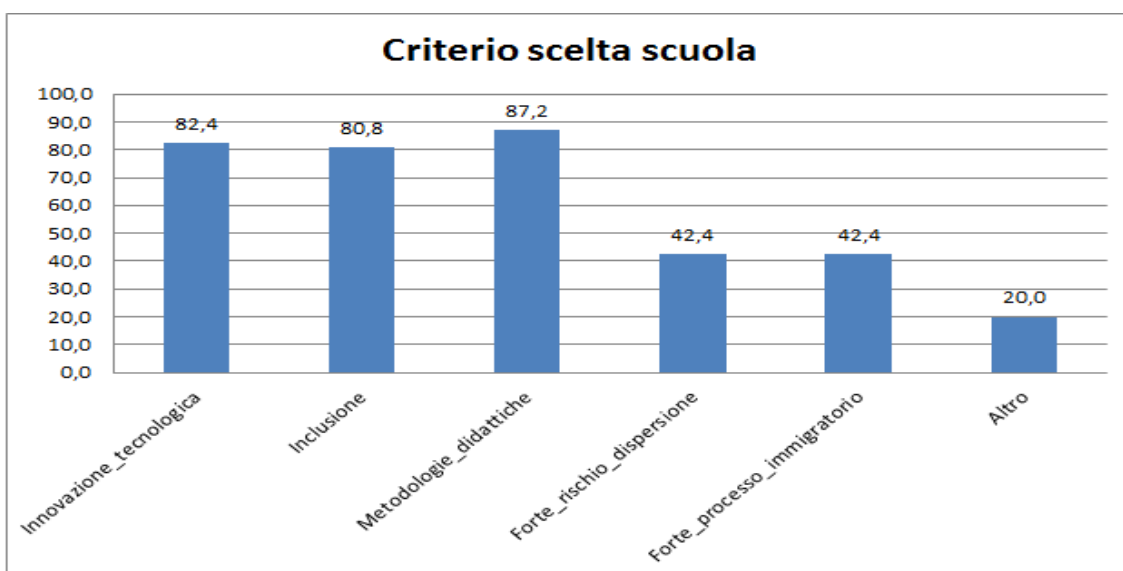
2) Modalità della scelta della scuola innovativa

Il 72% delle scuole sono state scelte attraverso una richiesta di disponibilità e l'8% tramite check list (vedi grafico successivo per i dettagli completi).



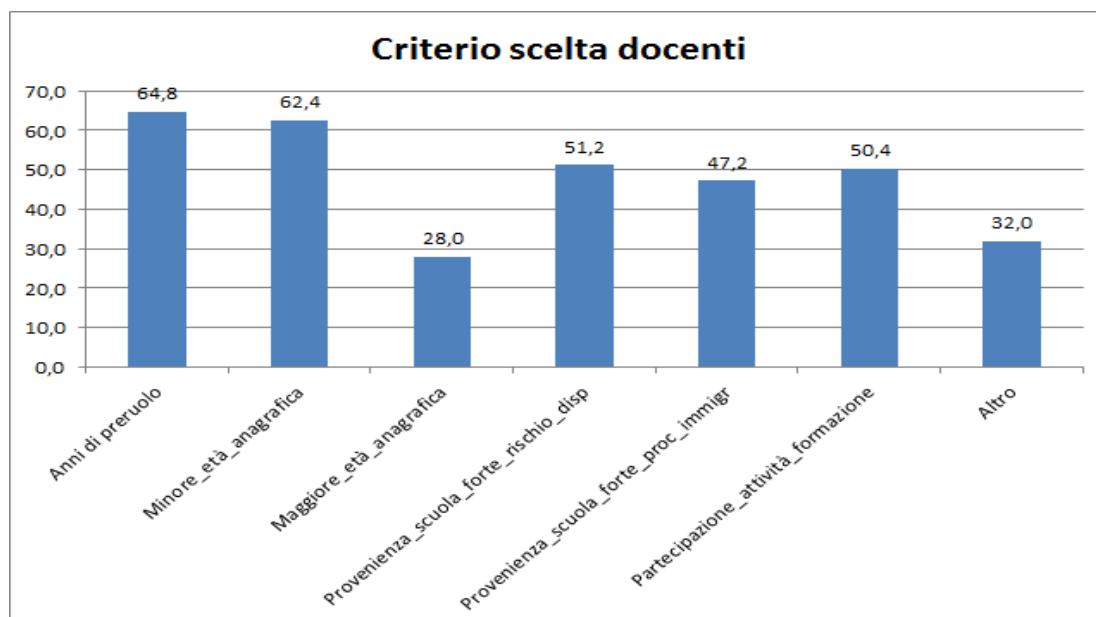
3) Criteri di scelta della scuola innovativa

Le scuole sono state scelte dalle Scuole polo di ambito territoriale soprattutto perché ritenute innovative in merito alle metodologie didattiche (87,2%), all'innovazione tecnologica (82,4%) e alle buone pratiche per l'inclusione (80,8%). Nel grafico successivo, per ciascun criterio, il punteggio è stato mediato su tutti i 25 ambiti territoriali e riportato a 100.



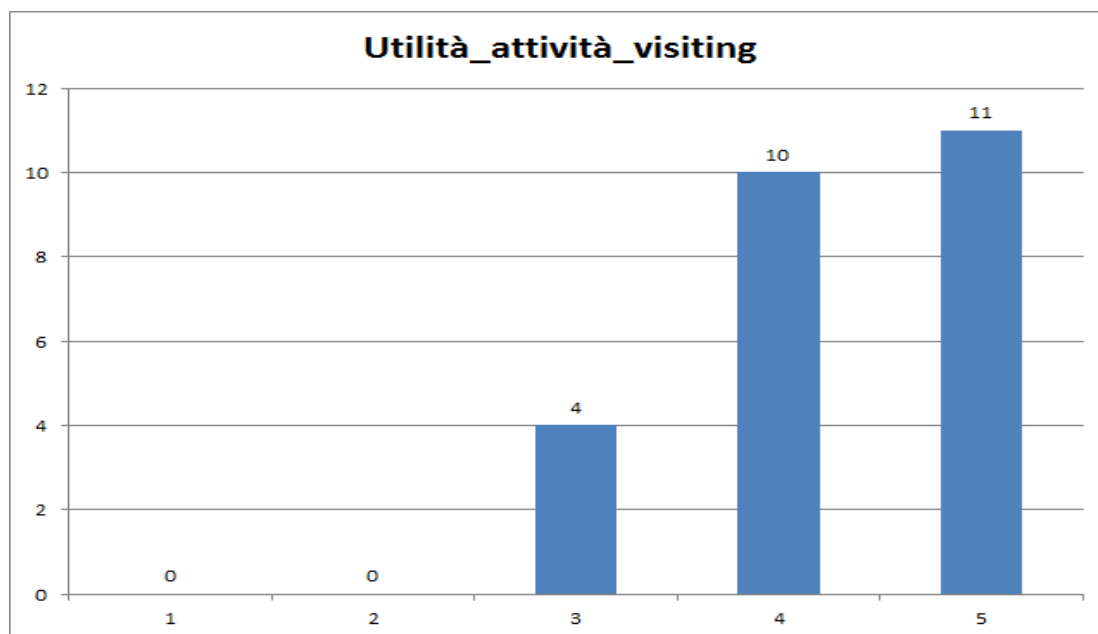
4) Criteri di scelta dei docenti in visita

I docenti sono stati selezionati prevalentemente per il numero di anni di pre-ruolo, per la minore età anagrafica, per la provenienza da scuole a forte rischio di dispersione o a forte processo immigratorio e per la partecipazione pregressa ad attività di formazione. Nel grafico successivo, per ciascun criterio, il punteggio, mediato su tutti i 25 ambiti territoriali, è riportato a 100.



5) Utilità dello svolgimento dell'attività di visiting secondo la Scuola polo

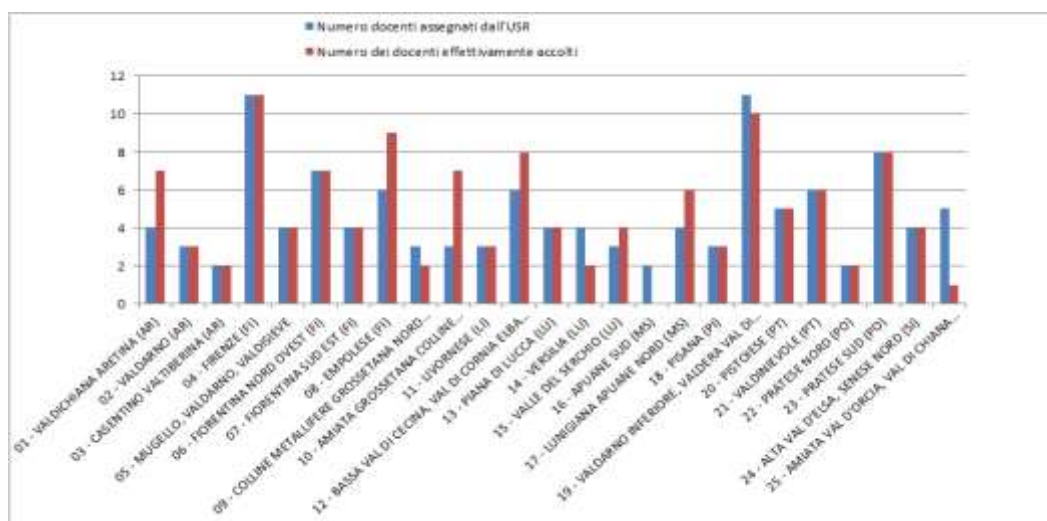
L'attività dello svolgimento di visiting secondo le Scuole polo è stata giudicata positivamente dalla maggioranza delle scuole, con un punteggio medio, rapportato a 100, di 85,6 (vedi grafico successivo).



B) Scuole accoglienti

1) Ripartizione dei docenti per ambito

Per garantire una rappresentanza di docenti per ciascuno dei 25 ambiti, è stata effettuata una ripartizione del contingente regionale di 117 docenti in visita nelle scuole innovative in modo proporzionale al numero dei docenti neoassunti in formazione. I docenti effettivamente accolti nelle scuole innovative sono stati 122, con alcune compensazioni interambito (vedi grafico successivo).



2) Completamento dell'attività

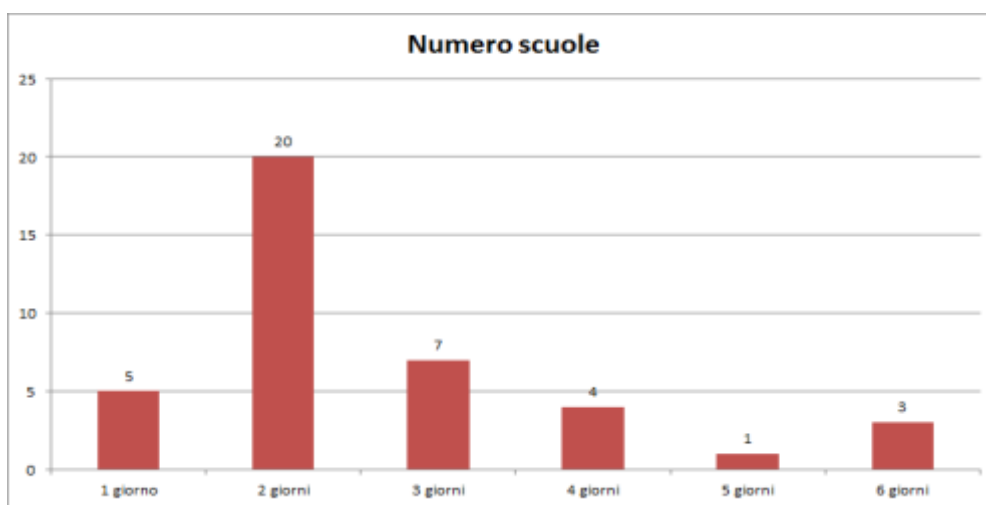
Tutti i docenti che hanno effettuato le visite alle scuole innovative hanno completato l'attività.

3) Affiancamento di un docente facilitatore

Quasi tutte le scuole innovative accoglienti (97,5%) hanno individuato un docente facilitatore da affiancare al docente neoassunto.

4) Durata della visita

La visita si è svolta in un numero di giorni variabile da 1 a 6. Nel 50% delle scuole accoglienti (20 su un totale di 40), la visita si è svolta in 2 giorni (vedi grafico successivo).



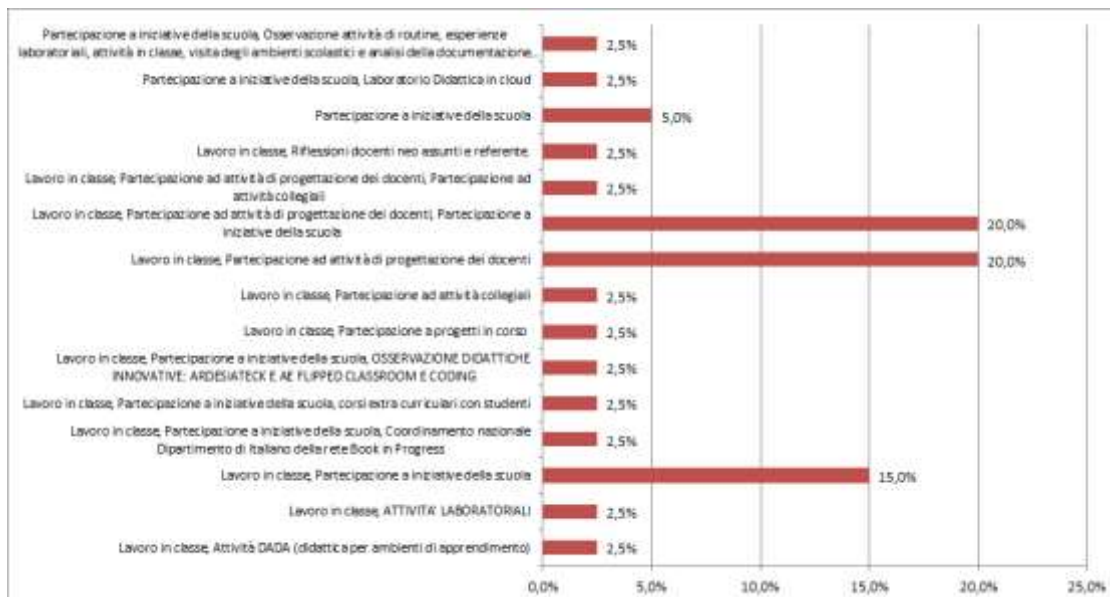
5) Incontro preliminare

Il 95,0% delle scuole innovative ha organizzato un incontro preliminare cui ha partecipato il Dirigente scolastico (nel 67,5% delle scuole) e/o figure docenti (vedi grafico successivo).



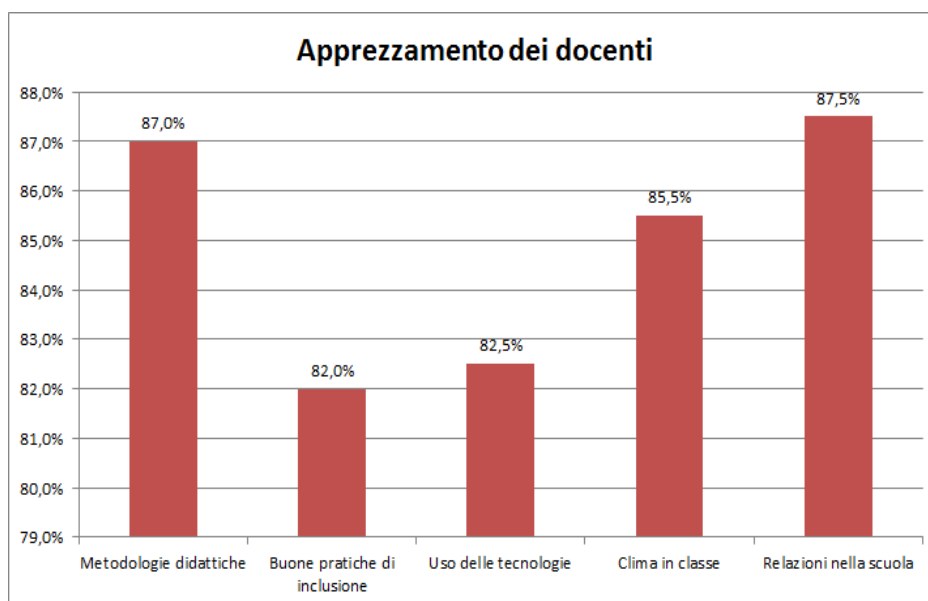
6) Organizzazione della visita

La visita è stata centrata soprattutto sull'osservazione del lavoro in classe e sulla partecipazione ad attività di progettazione o ad iniziative della scuola (vedi grafico successivo).



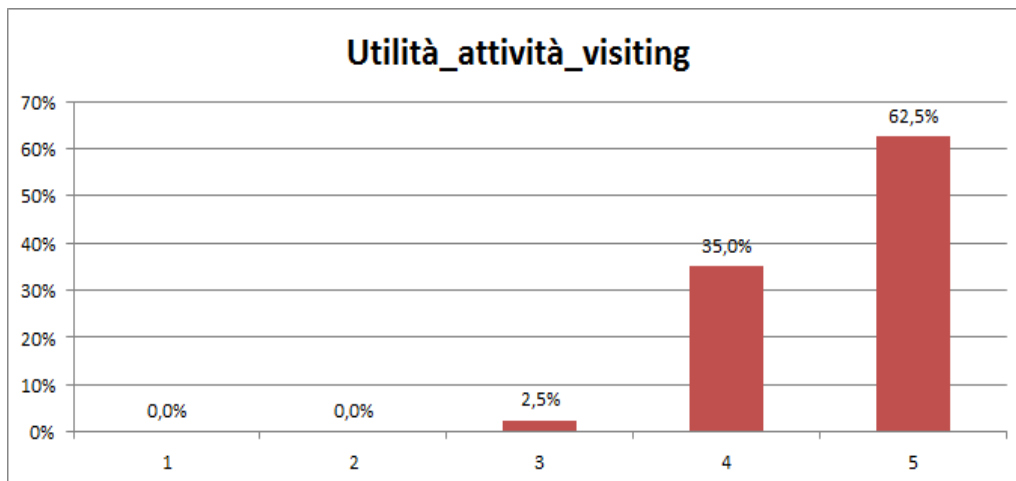
7) Apprezzamento da parte dei docenti

I docenti in visita nelle scuole innovative accoglienti hanno apprezzato soprattutto le relazioni a scuola (87,5%), le metodologie didattiche (87,0%) ed il clima in classe (85,5). Nel grafico successivo, per ciascun aspetto, il punteggio attribuito dai docenti su una scala da 1 a 5 è stato mediato su tutte le scuole innovative accoglienti e rapportato a 100.



8) Utilità dello svolgimento dell'attività di visita secondo la Scuola accogliente

L'attività dello svolgimento di visiting secondo le Scuole polo è stata giudicata molto positivamente dalla maggioranza delle scuole (vedi grafico successivo).



A cura di:

Dirigente Tecnico <i>prof. Luca Salvini</i>	Dirigente Tecnico <i>prof.ssa Marina Baretta</i>	Referente <i>prof.ssa Patrizia Salvadori</i>
--	---	---

L'attività di organizzazione del visiting alle scuole innovative si è svolta sotto la supervisione del Coordinatore della formazione.

Dirigente Tecnico
prof. Roberto Martini